

INFORME SEMANAL DE CARNES

PRECIOS PORCINOS - SEMANA 47/2017

Gestión de la Información
Subsecretaría de Control Comercial Agropecuario



Ministerio de Agroindustria
Presidencia de la Nación

CONTROL AGROPECUARIO

MINISTRO DE AGROINDUSTRIA DE LA NACIÓN

C. P. N. Ricardo BURYAILE

SUBSECRETARIO DE CONTROL COMERCIAL AGROPECUARIO

M. V. Marcelo ROSSI

DIRECTORA NACIONAL DE MATRICULACIÓN Y FISCALIZACIÓN

DRA. Florencia PINSKI

GESTIÓN DE LA INFORMACIÓN

COORD. Jorge Alexis VIQUEIRA

M. V. Pablo PETRUCCI

TEC. Marcelo MACHUCA

TEC. Jorge SUAREZ

ANL. Federico Gabriel BERNOLDI



SISTEMA INFORMATIVO DE PRECIOS PORCINOS

Publicación semanal 13/11/2017 al 19/11/2017 Semana 47/2017

Precios promedios ponderados, en pesos (\$) por kilos vivos, según disposición ex ONCCA 1797/05.

Clasificación Resolución SAGPyA 144/05	Precios (\$)			Plazo de pago (días)	Peso promedio (kg)	Cabezas	Kilos vivos
	Mínimo ¹	Máximo ¹	Promedio				
Capón general	13,95	26,32	20,88	17	108	77.838	8.409.362

Clasificación Resolución SAGPyA 144/05	Precio Promedio	Plazo de pago (días)	Peso promedio (kg)	Cabezas	Kilos vivos	Tejido magro (%)
Capón sin tipificar	19,9	16	107	56.385	6.038.443	
Capón tipificado ²	23,45	22	111	21.453	2.370.919	56
Chanchas	14,37	14	209	1.419	296.096	

Variaciones intersemanales de precio por kilo vivo y por cabezas

\$ / kg. Vivo	Capón general	Capón sin tipificar	Capón tipificado ²	Chanchas
Semana actual	20,88	19,9	23,45	14,37
Semana anterior	20,62	19,57	23,22	14,05
Variación (%)	1,28	1,71	1	2,27

Cabezas	Capón general	Capón sin tipificar	Capón tipificado ²	Chanchas
Semana actual	77.838	56.385	21.453	1.419
Semana anterior	81.016	57.725	23.291	1.479
Variación (%)	-3,92	-2,32	-7,89	-4,06

¹ Para el cálculo del precio mínimo y máximo se toma como mínimo el 10% de las cabezas de menor y mayor precio respectivamente.

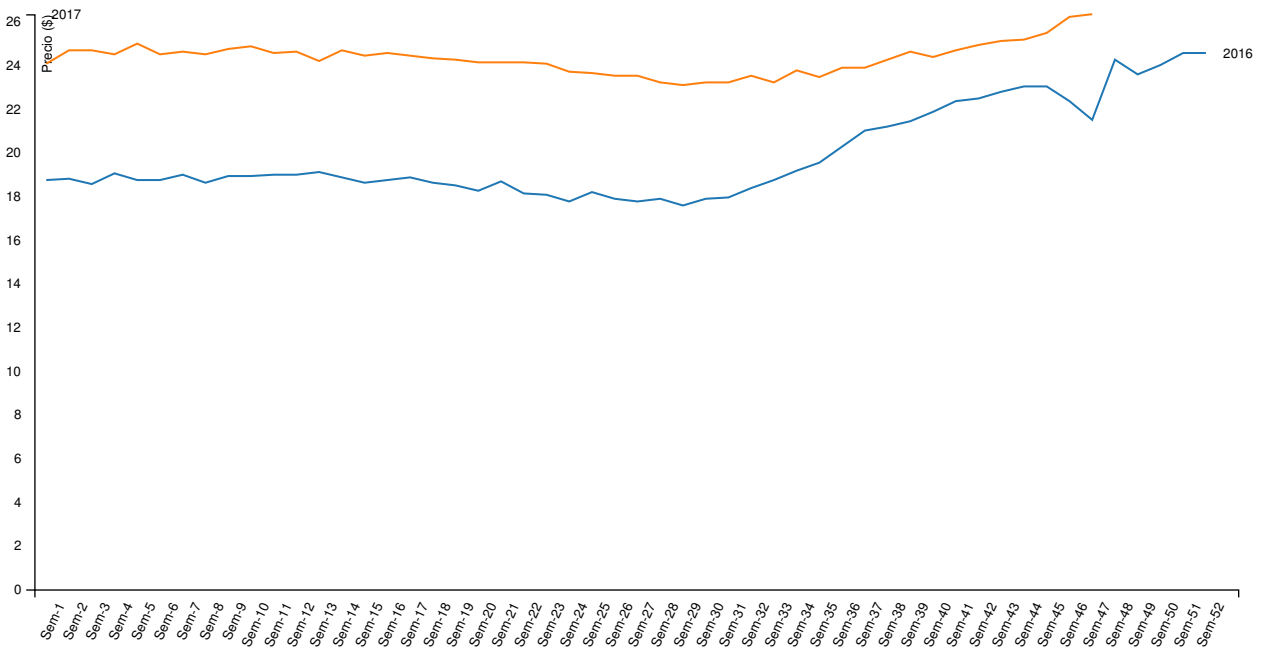
² Según sistema de tipificación por magro.

SISTEMA INFORMATIVO DE PRECIOS PORCINOS

Publicación semanal

Semana 47/2017

Evolución semanal de precios máximos para la categoría "Capón general"



Evolución semanal de las cabezas evaluadas para la categoría "Capón general"

